

* 片側進入両側除圧術

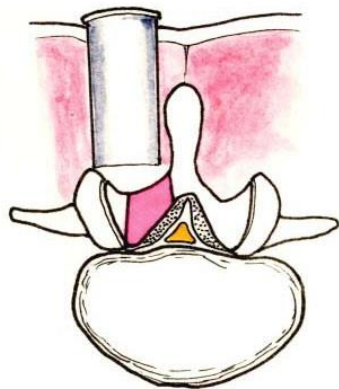


図 1

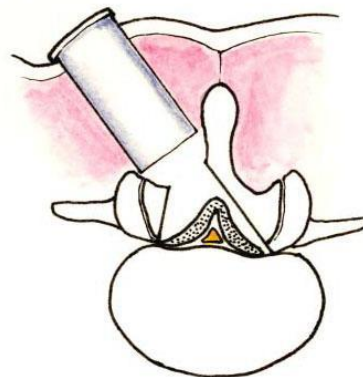
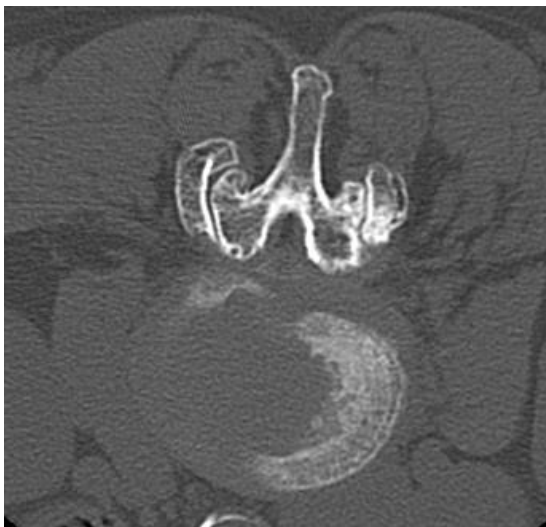
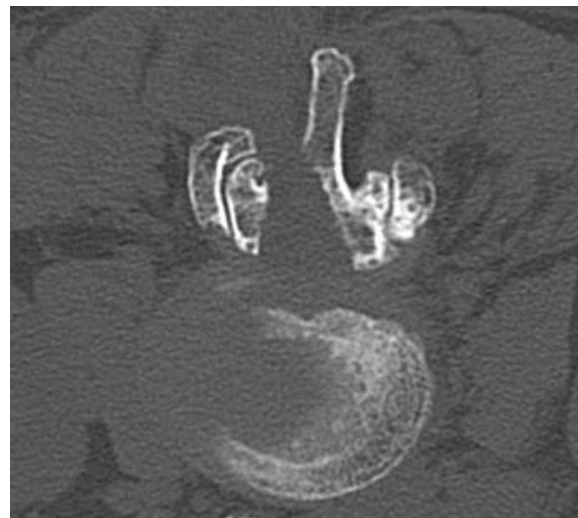


図 2

当科ではこの疾患に対しては神経の圧迫を取り除くために片側から小さな筒を挿入して除圧を行い(図1)、筒を反対側にも傾けて顕微鏡下に対側の除圧を行っています(図2)。片側進入両側除圧といい、脊柱を支えるために大切な骨、靭帯組織を壊さない小侵襲手術です。



術前ミエ口後CT



術後CT像